

**揚智科技(股票代號：3041)**

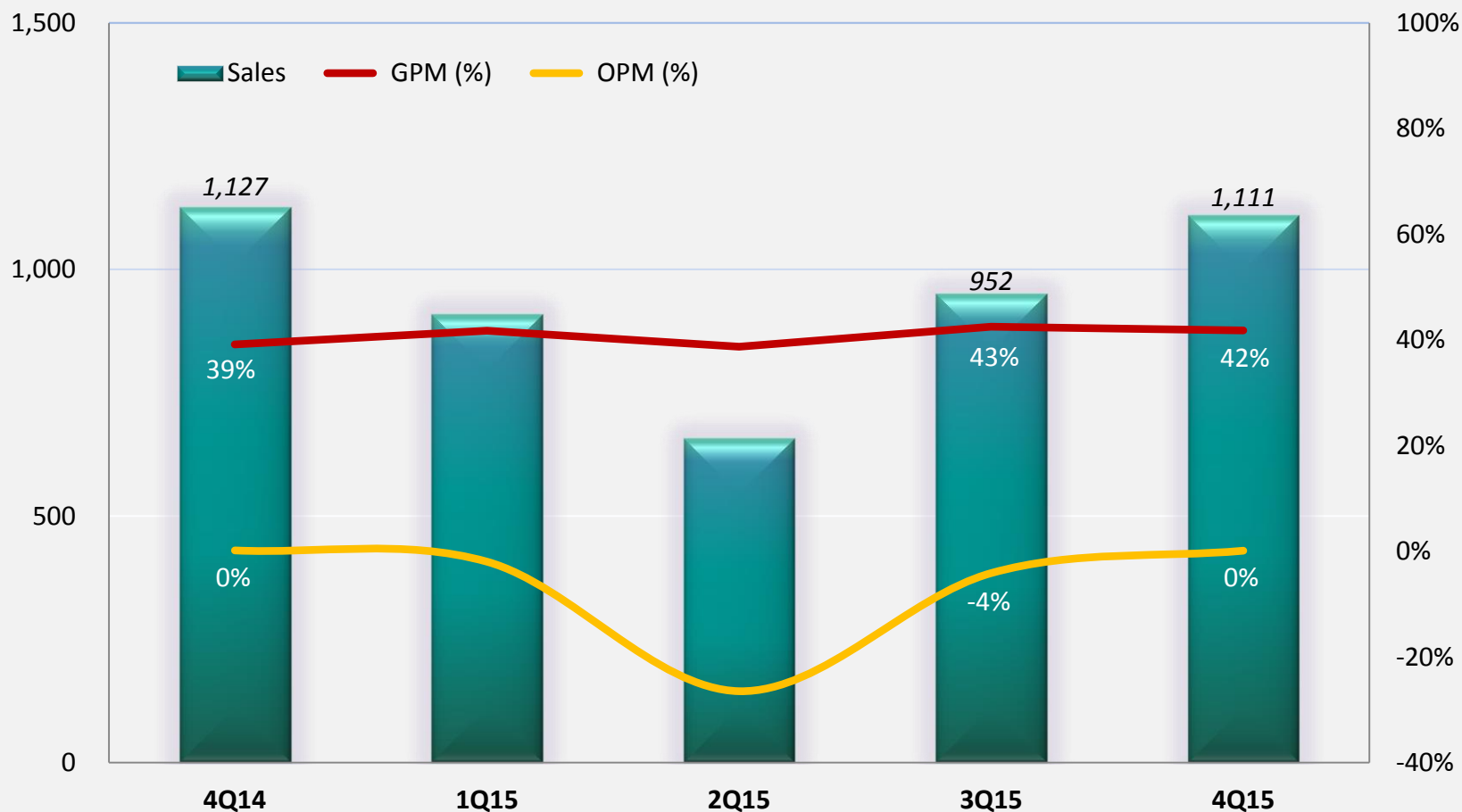
**2015年第4季法人說明會**

2016年3月29日

# 2015年第4季營運成果

- 2015年第4季合併營業收入達新台幣\$1,111百萬元，季增17%，年減1%
- 合併營業毛利率為 42%
- 合併營業淨利率為 0%

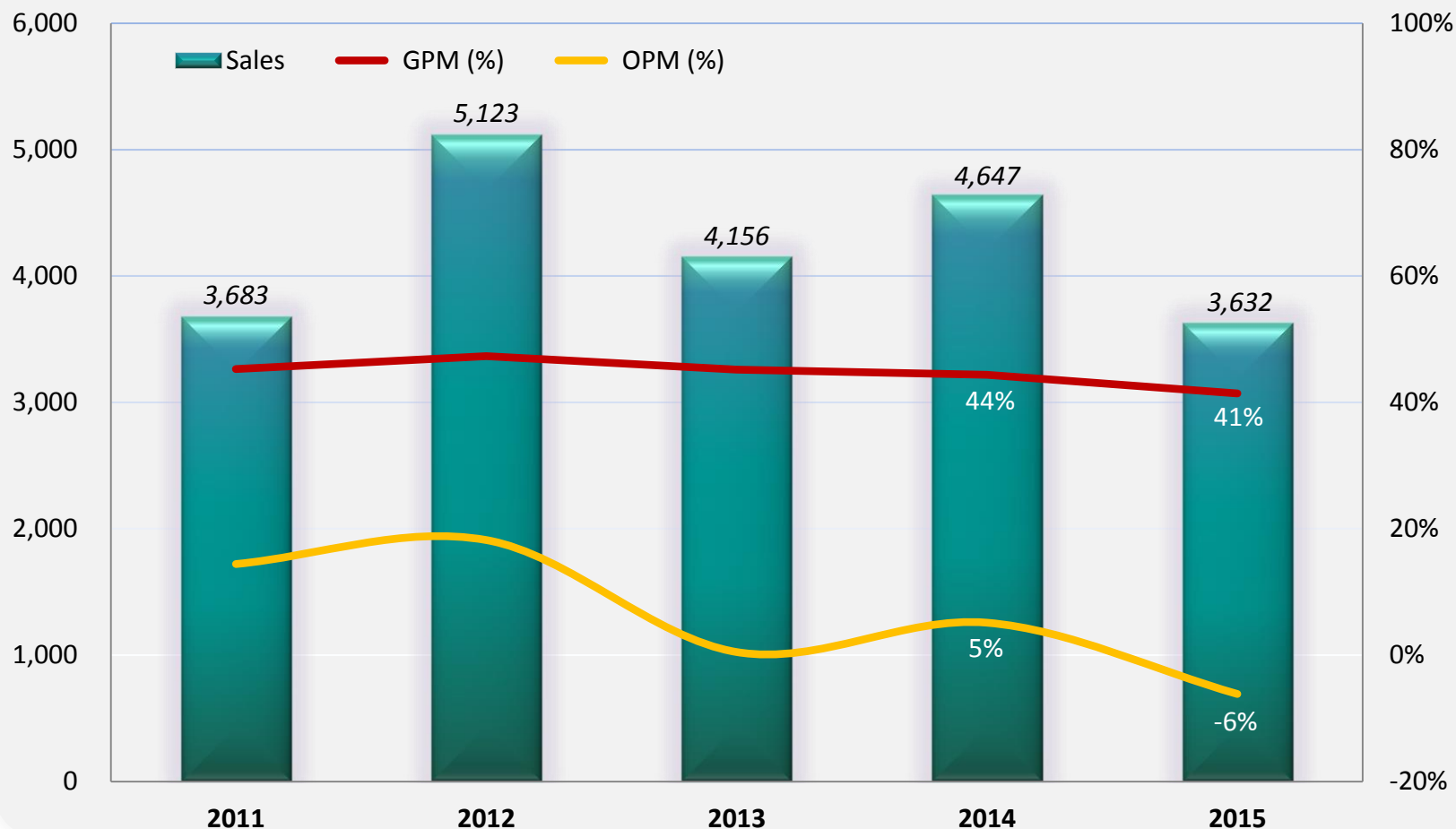
單位: 新台幣百萬元



# 2015年度營運成果

- 2015全年合併營業收入達新台幣\$3,632百萬元，年減22%
- 合併營業毛利率為 41%
- 合併營業淨利率為 -6%

單位: 新台幣佰萬元



# 2015年第4季合併損益表

(單位: 新台幣仟元; 除每股盈餘外)

	2015年第4季		2015年第3季		2014年第4季		QoQ	YoY
營業收入淨額	1,110,908	100%	952,310	100%	1,126,645	100%	17%	-1%
銷貨成本	(646,306)		(547,225)		(685,726)		18%	-6%
銷貨毛利	464,602	42%	405,085	43%	440,919	39%	15%	5%
營業費用								
推銷費用	(74,961)		(73,794)		(85,182)		2%	-12%
管理費用	(80,371)		(66,866)		(81,377)		20%	-1%
研發費用	(307,904)		(303,392)		(272,407)		1%	13%
營業費用合計	(463,236)		(444,052)		(438,966)		4%	6%
營業淨利	1,366	0%	(38,967)	-4%	1,953	0%	n/a	-30%
營業外收益及費損	24,965		73,336		34,982		-66%	-29%
稅前淨利	26,331		34,369		36,935		-23%	-29%
所得稅費用	(8,500)		(3,324)		(964)		156%	782%
本期淨利	17,831		31,045		35,971		-43%	-50%
每股盈餘 (元)	0.06		0.11		0.12			

# 2015年合併損益表

(單位: 新台幣仟元; 除每股盈餘外)

	2015年		2014年		YoY
營業收入淨額	3,631,593	100%	4,647,395	100%	-22%
銷貨成本	(2,126,944)		(2,584,996)		-18%
銷貨毛利	1,504,649	41%	2,062,399	44%	-27%
營業費用					
推銷費用	(274,664)		(357,865)		-23%
管理費用	(294,309)		(322,290)		-9%
研發費用	(1,158,802)		(1,143,803)		1%
營業費用合計	(1,727,775)		(1,823,958)		-5%
營業淨利	(223,126)	-6%	238,441	5%	n/a
營業外收益及費損	132,782		74,215		79%
稅前淨利	(90,344)		312,656		n/a
所得稅費用	4,436		(48,006)		n/a
本期淨利	(85,908)		264,650		n/a
每股盈餘 (元)	-0.29		0.90		

# 2015年第4季合併資產負債表

(單位: 新台幣仟元; 除重要指標外)

擷取自資產負債表的科目:

	2015年12月31日	2015年9月30日	2014年12月31日
現金及約當現金	3,985,236	3,804,418	4,116,446
應收帳款及票據	262,039	224,347	164,134
存貨(淨額)	448,137	362,042	512,045
其他流動資產	476,288	436,879	565,701
流動資產合計	5,171,700	4,827,686	5,358,326
基金與長期投資	114,523	92,903	95,621
固定資產淨額	676,787	682,020	685,008
無形資產	446,852	475,685	548,425
其他資產	172,199	177,861	153,185
<b>資產總計</b>	<b>6,582,061</b>	<b>6,256,155</b>	<b>6,840,565</b>
應付帳款與票據	633,629	345,868	511,217
其他流動負債	400,366	403,266	516,412
其他負債	30,148	37,907	38,915
<b>負債總計</b>	<b>1,064,143</b>	<b>787,041</b>	<b>1,066,544</b>
<b>股東權益總計</b>	<b>5,517,918</b>	<b>5,469,114</b>	<b>5,774,021</b>
<b>重要指標:</b>			
應收帳款(淨額)週轉天數	20	18	18
存貨(淨額)週轉天數	58	72	69
流動比率	5.0	6.4	5.2

# 2015年合併資產負債表

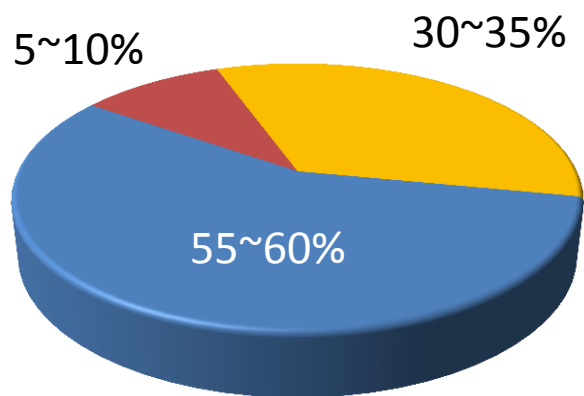
(單位: 新台幣仟元; 除重要指標外)

擷取自資產負債表的科目:

	2015年12月31日	2014年12月31日
現金及約當現金	3,985,236	4,116,446
應收帳款及票據	262,039	164,134
存貨(淨額)	448,137	512,045
其他流動資產	476,288	565,701
流動資產合計	5,171,700	5,358,326
基金與長期投資	114,523	95,621
固定資產淨額	676,787	685,008
無形資產	446,852	548,425
其他資產	172,199	153,185
<b>資產總計</b>	<b>6,582,061</b>	<b>6,840,565</b>
應付帳款與票據	633,629	511,217
其他流動負債	400,366	516,412
其他負債	30,148	38,915
<b>負債總計</b>	<b>1,064,143</b>	<b>1,066,544</b>
<b>股東權益總計</b>	<b>5,517,918</b>	<b>5,774,021</b>
<b>重要指標:</b>		
應收帳款(淨額)週轉天數	21	30
存貨(淨額)週轉天數	82	63
流動比率	5.0	5.2

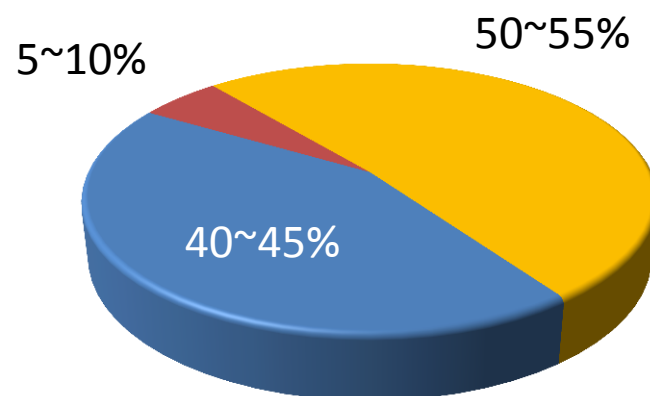
# 2015年第4季營收分佈

## 2015年第3季



■ Pay-TV運營商市場機上盒晶片 ■ 零售市場機上盒晶片  
■ 其他晶片 (非機上盒晶片)

## 2015年第4季

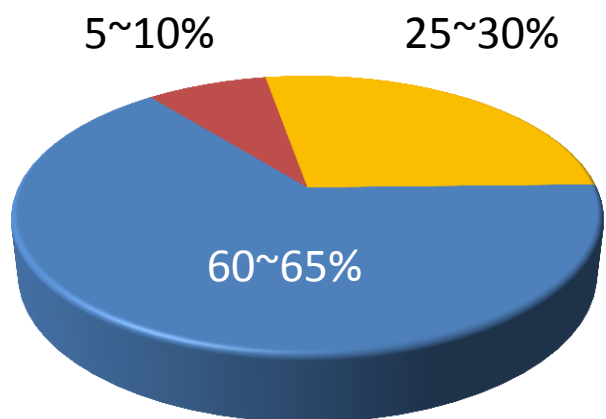


■ Pay-TV運營商市場機上盒晶片 ■ 零售市場機上盒晶片  
■ 其他晶片 (非機上盒晶片)



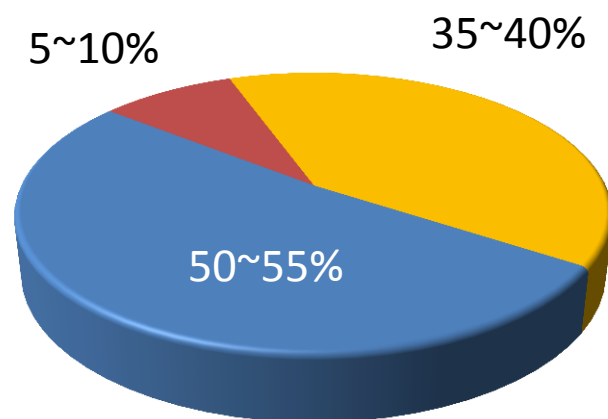
# 2015年營收分佈

2014年



■ Pay-TV運營商市場機上盒晶片 ■ 零售市場機上盒晶片  
■ 其他晶片 (非機上盒晶片)

2015年



■ Pay-TV運營商市場機上盒晶片 ■ 零售市場機上盒晶片  
■ 其他晶片 (非機上盒晶片)

謝謝您!

